

1.

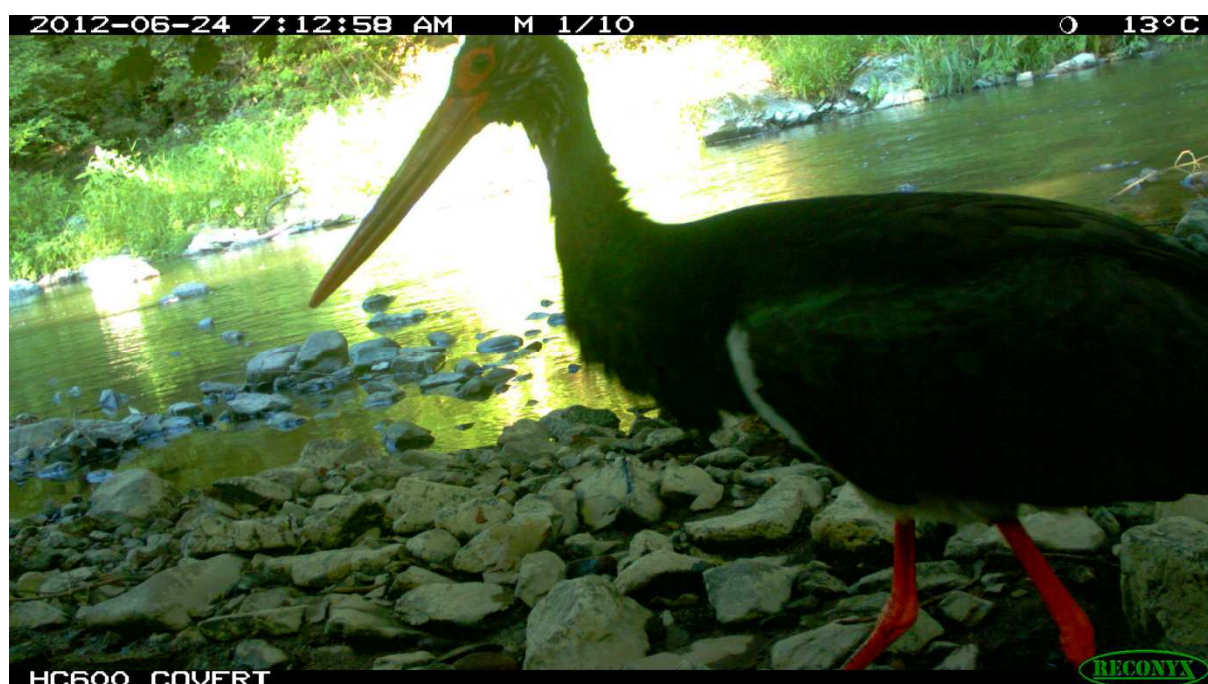
Datum	23.6.2012
Čas	13:00 – 15:00
Popis lokality	EVL Údolí Oslavy a Chvojnice ležící na hranici krajů Vysočina a Jihomoravského zahrnuje lesnatá kaňonovitá údolí dvou řek. Územně se kryje se stejnojmennou přírodní rezervací chráněnou od roku 1974. Hlavním předmětem ochrany jsou zde vranka obecná užovka podplamatá a mlok skvrnitý
Charakter	Kamenité řečiště v lesích, území turisticky využívané
Pozorované druhy	Ledňáček říční, konipas horský, pobytové stopy vydry říční
Umístění fotopastí/sběr	<p>Rozmístěny dvě pasti Reconyx</p> <ol style="list-style-type: none"> 1. na levém břehu Oslavy cca 2km pod Náměští nad Oslavou 2. na pravém břehu Chvojnice cca 500m pod silnicí č. 23 Náměšť - Brno
Pobytové znaky norka amerického	nenalezeny

2. kontrola

Datum	15.8.2012
Čas	14:00-16:00
Pozorované druhy	Konipas horský
Pobytové znaky norka amerického	nenalezeny
Druhy zaznamenané fotopastmi	Liška obecná, čáp černý, vydra říční, kuna skalní, červenka obecná, kos černý

Vyhodnocení lokality dle tabulky

Stav populace norka	Ve sledovaném úseku patrně řídká populace
Vliv na předmět ochrany	???? může ohrozit užovku podplamatou
Návrh doporučení	Intenzivně sledovat



2012-06-26 2:51:44 AM M 4/10

13°C



HC600 COVERT

RECONYA